



# GAT MONTHLY MEMBERSHIP PROGRESS REPORT

Results as of: 5/31/2023

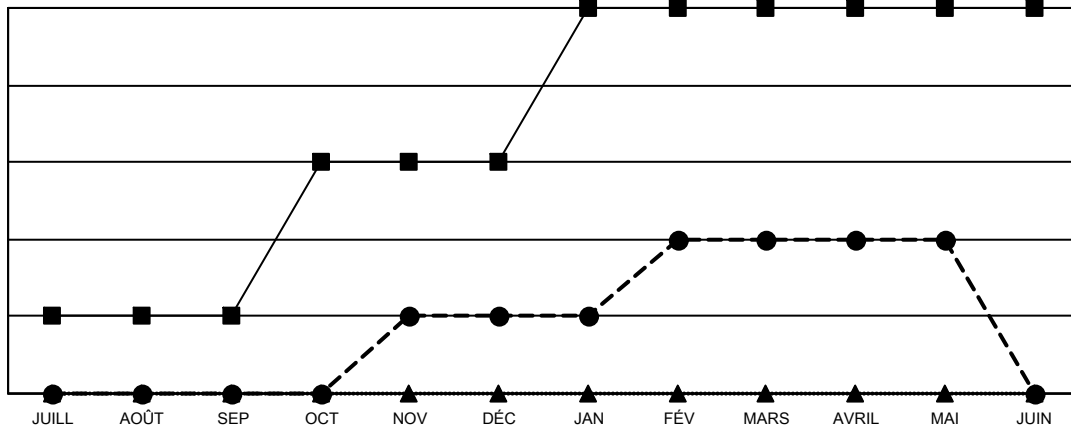
Multiple District U

LOCATION: QUEBEC

Clubs			
RESULTATS POUR 2022-2023			
TRIMESTRE	RIGNANT LES NOUVEAUX CLUBS		CLUBS ANNULÉS
JUILL/AOÛT/SEP	1	0	0
OCT/NOV/DÉC	2	1	3
JAN/FÉV/MARS	2	1	1
AVRIL/MAI/JUIN	0	0	1

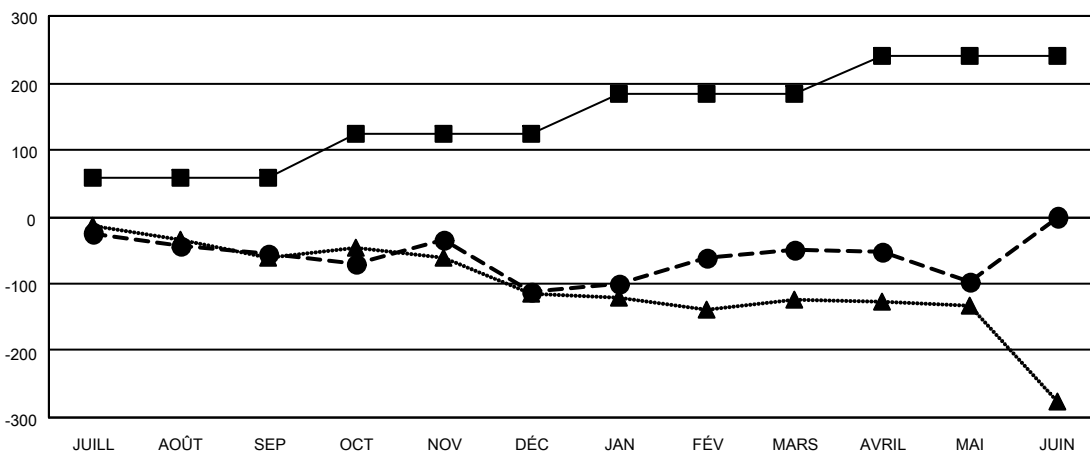
Membres			
RESULTATS POUR 2022-2023			
TRIMESTRE	OBJECTIF DE CROISSANCE NETTE DE L'EFFECTIF	CROISSANCE ACTUELLE DE L'EFFECTIF	TOTAL DES MEMBRES RADIES (y compris les transferts)
JUILL/AOÛT/SEP	59	28	77
OCT/NOV/DÉC	65	104	155
JAN/FÉV/MARS	60	120	55
AVRIL/MAI/JUIN	55	53	96

BUTS ET NOUVEAUX CLUBS REELS - CUMULATIF



- BUTS DE L'ANNEE ACTUELLE CONCERNANT LES NOUVEAUX CLUBS
- NOUVEAUX CLUBS REELS POUR L'ANNEE ACTUELLE
- ▲- NOUVEAUX CLUBS REELS L'ANNEE DERNIERE

BUTS ET MEMBRES REELS - CUMULATIF



- OBJECTIF DE CROISSANCE NETTE DE L'EFFECTIF
- CROISSANCE ACTUELLE DE L'EFFECTIF
- ▲- TOTAL DES EFFECTIFS DE L'ANNEE DERNIERE

CLUBS RADIES: 5	
<b>MEMBRES RADIES</b>	
DECEDE	40
CLUB ANNULE	38
AUTRE	305
<b>TOTAL</b>	<b>383</b>

89 CLUBS OF 161 ONT AJOUTE 1 OU PLUSIEURS NOUVEAUX MEMBRES

[CLIQUEZ ICI POUR LES INFORMATIONS CUMULATIVES SUR LES EFFECTIFS](#)

DISTRIBUTION PAR SEXE	
HOMME	2,160 (64.75%)
FEMME	1,176 (35.25%)
NON BINARY	0 (0.00%)
PREFER NOT TO ANSWER	0 (0.00%)
<b>NOMBRE TOTAL DE MEMBRES D'UNITÉS FAMILIALES</b>	<b>642</b>
<b>MEMBRES DE FAMILLE QUI RÈGENT LA MOITIÉ DES COTISATIONS</b>	<b>329</b>